

渋谷駅街区土地区画整理事業
工事進捗状況
(H26.10)

その2

現場進捗写真(平成26年10月)
渋谷駅東口基盤整備工事(第1工区)

④地下広場(副都心線側)側壁施工状況



現場進捗写真(平成26年10月)
渋谷駅東口基盤整備工事(第1工区)

⑤地下貯留槽 底版鉄筋組立状況



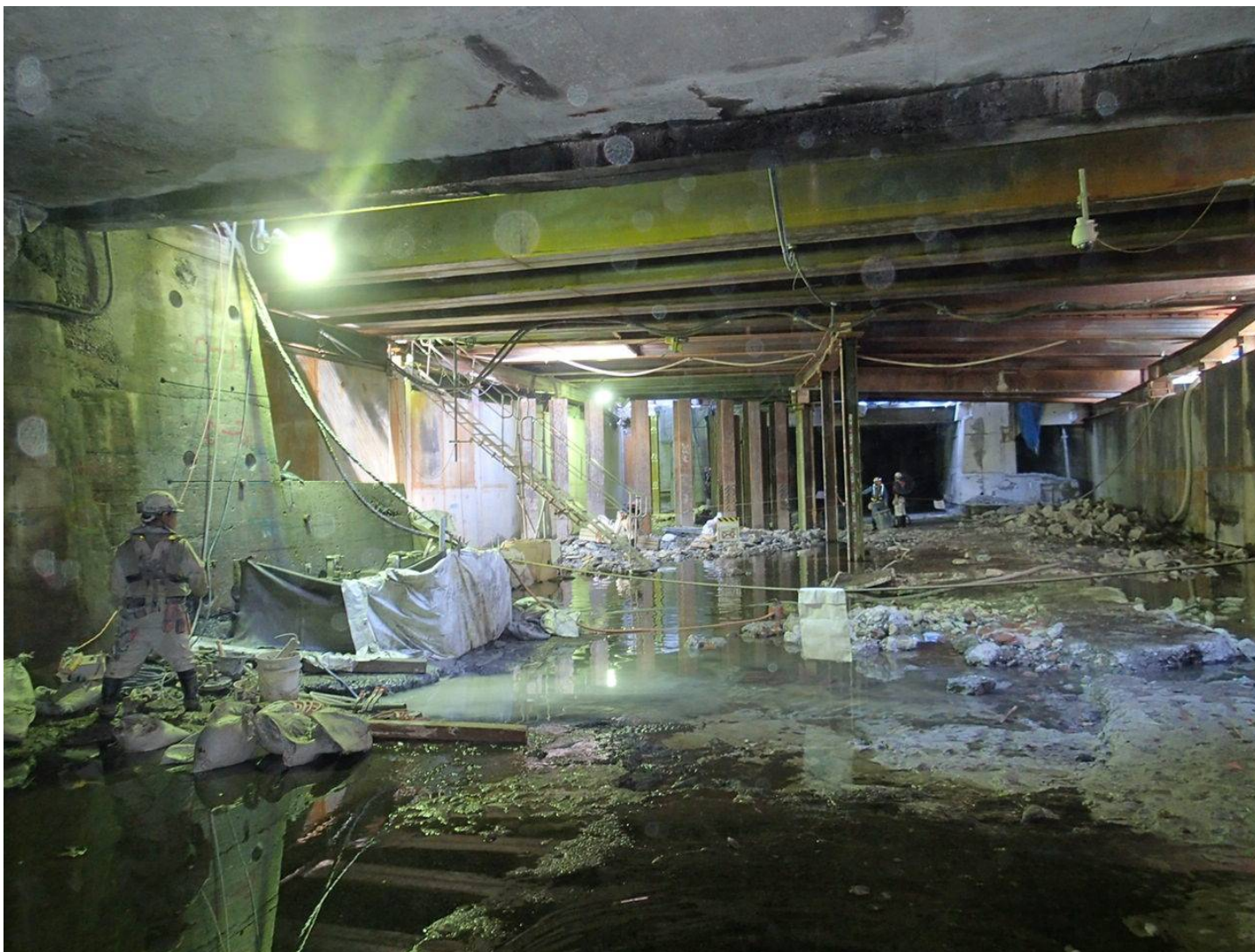
現場進捗写真(平成26年10月)
渋谷駅東口基盤整備工事(第1工区)

⑥地下貯留槽 6段目山留支保工解体状況



現場進捗写真(平成26年10月)
渋谷駅東口基盤整備工事(第1工区)

⑦渋谷川河川内状況



現場進捗写真(平成26年10月)
渋谷駅東口基盤整備工事(第1工区)

⑧ 渋谷川仮護岸設置状況

