

渋谷駅街区土地区画整理事業 工事進捗状況 (H27.4)

その1

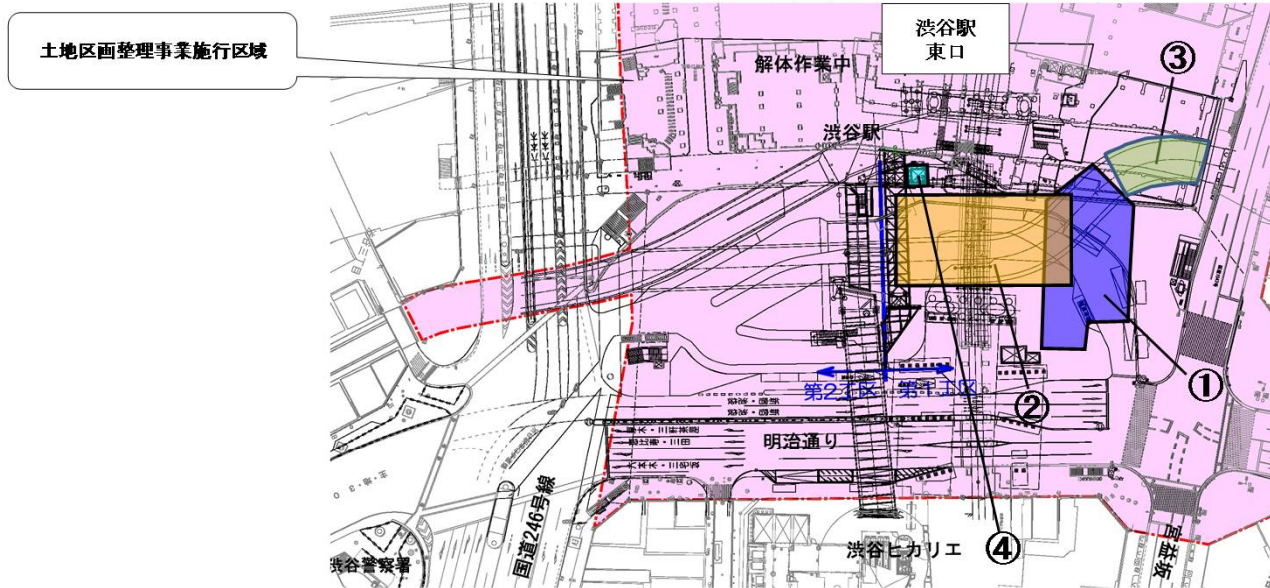
渋谷駅街区土地区画整理事業に伴う
渋谷駅東口基盤整備工事(第1工区)

3ヶ月間予定工程表

東急・清水・鹿島建設共同企業体 渋谷駅東口基盤整備工事事務所

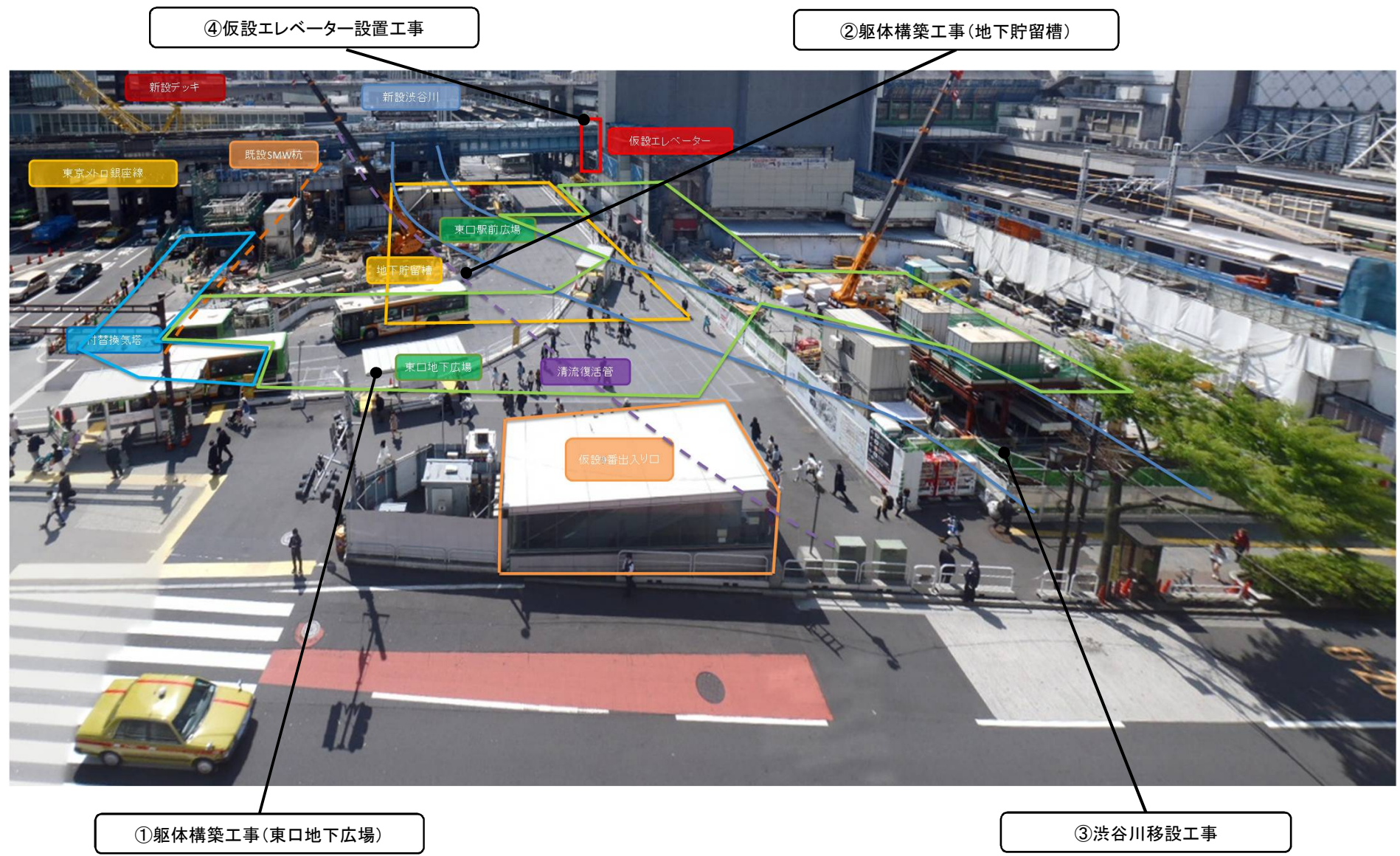
平成27年4月1日～平成27年6月30日

平面図



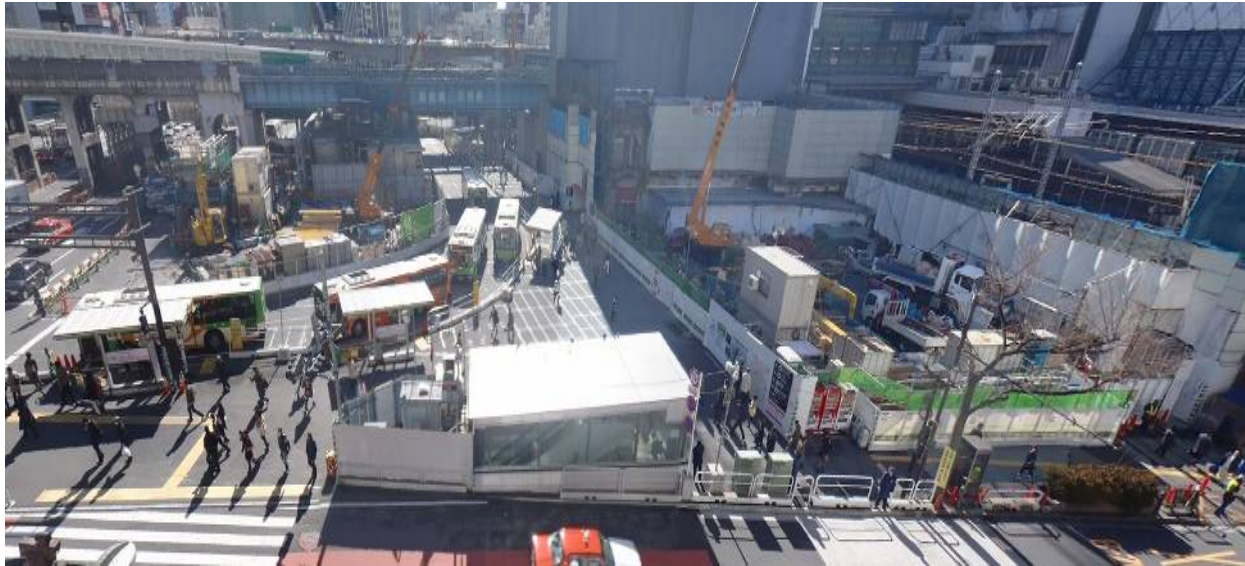
番号	工種	4月			5月			6月			備考			
		1	10	20	30	1	10	20	31	1		10	20	30
①	躯体構築工事 (東口地下広場)	①									東口地下広場の構築工事を行なっています。 以降継続			
②	躯体構築工事 (地下貯留槽)	②									防災設備となる地下貯留槽の構築工事を行なっています。 以降継続			
③	渋谷川移設工事	③									旧東急百貨店東横店東1号館跡地で、渋谷川を移設する工事です。現在渋谷川の構築を行っています。 以降継続			
④	仮設エレベーター設置工事				④									地上と2階を結ぶエレベーターを新設します。 以降継続

施工箇所説明写真 渋谷駅東口基盤整備工事(第1工区)



現場進捗写真(平成27年4月)
渋谷駅東口基盤整備工事(第1工区)

①東口バスロータリー全景(北側 H27.1中旬)



②東口バスロータリー全景(北側 H27.4中旬)

