

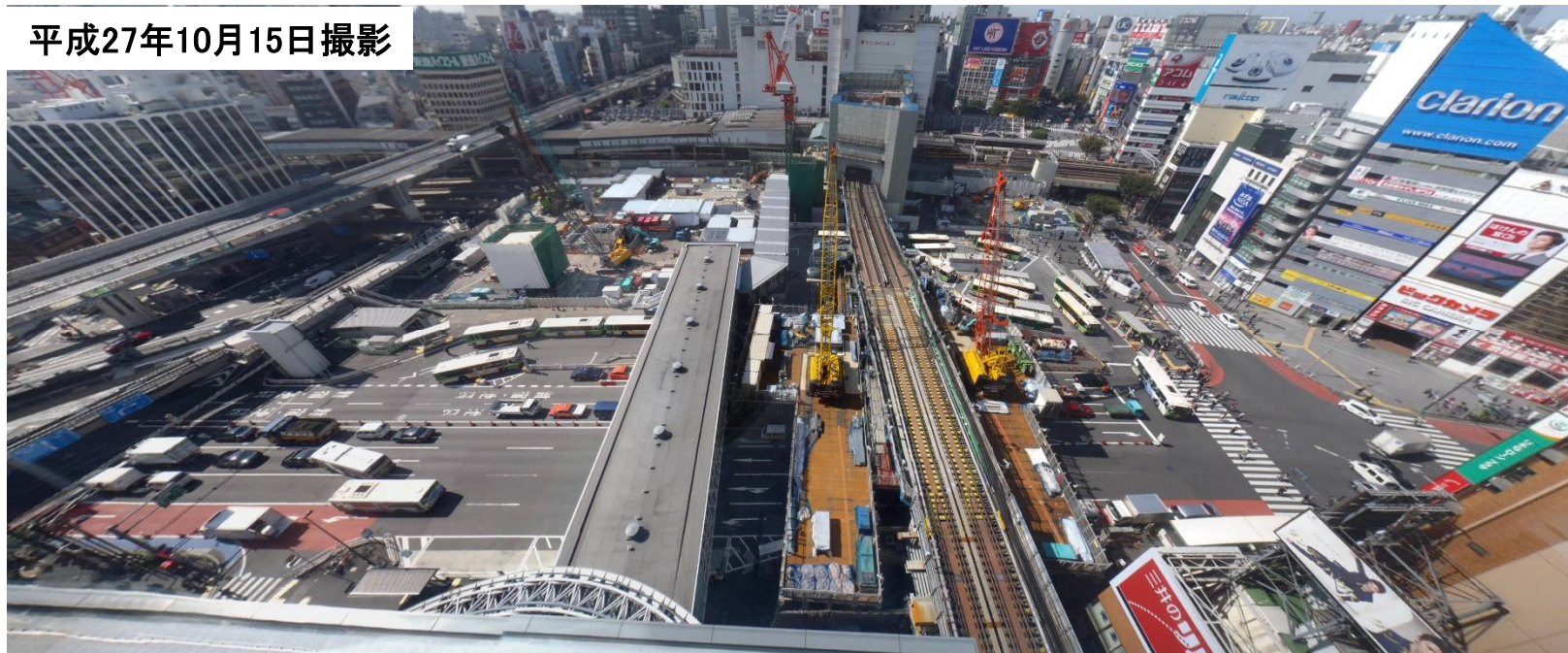
渋谷駅街区土地区画整理事業  
工事進捗状況  
(H27.10)

その1

平成27年7月15日撮影



平成27年10月15日撮影



# 渋谷駅東口 全域概要

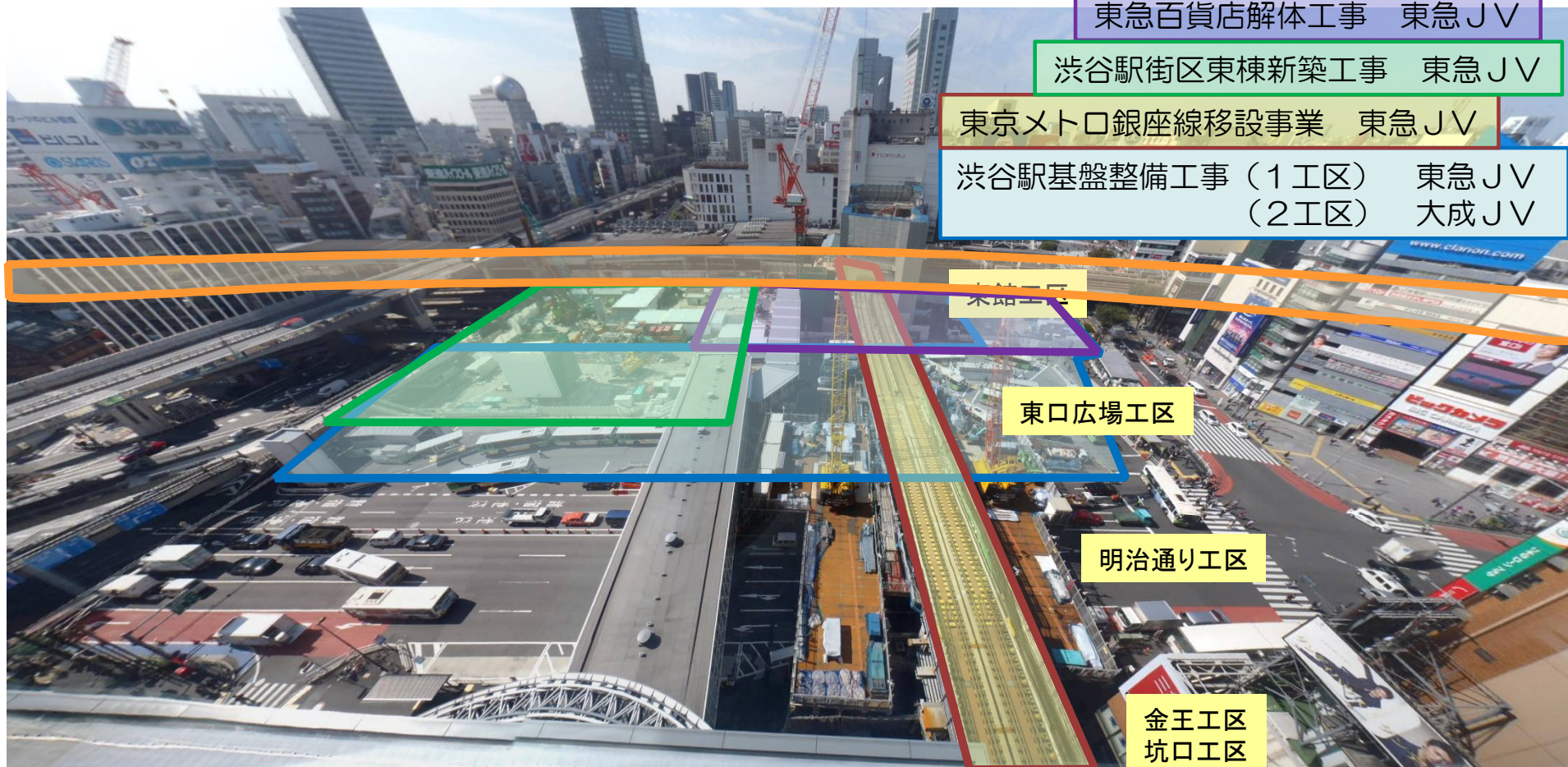
JR渋谷駅改良工事 鉄建建設  
北工区 鹿島JV  
中央工区 大成JV  
南工区 鉄建JV

東急百貨店解体工事 東急JV

渋谷駅街区東棟新築工事 東急JV

東京メトロ銀座線移設事業 東急JV

渋谷駅基盤整備工事 (1工区) 東急JV  
(2工区) 大成JV



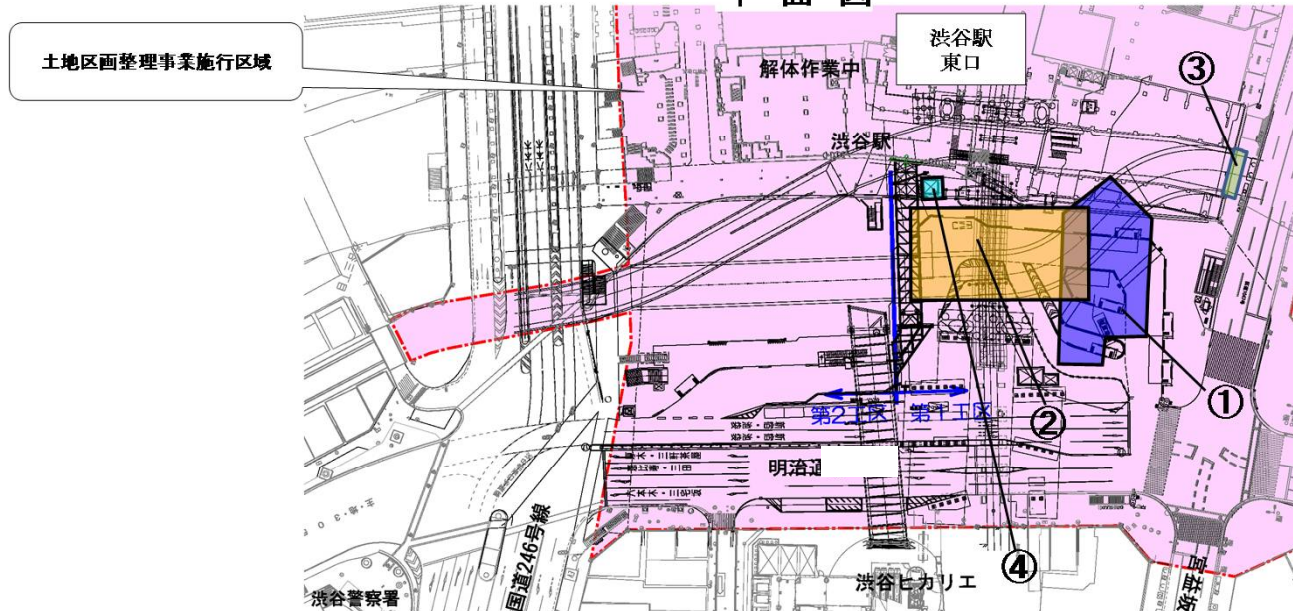
渋谷駅街区土地区画整理事業に伴う  
渋谷駅東口基盤整備工事(第1工区)

### 3ヶ月間予定工程表

東急・清水・鹿島建設共同企業体 渋谷駅東口基盤整備工事事務所

平成27年10月1日～平成27年12月31日

#### 平面図



番号	工種	10月				11月				12月				備考
		1	10	20	31	1	10	20	30	1	10	20	31	
①	躯体構築工事 (東口地下広場)	①												東口地下広場の構築工事を行なっています。 以降継続
②	躯体構築工事 (地下貯留槽)	②												防災設備となる地下貯留槽の構築工事を行なっています。 以降継続
③	渋谷川移設工事	既設護岸改修工事 ③												渋谷川上流部で既設の護岸を改修する工事です。 以降継続
④	仮設エレベーター設置工事	④												地上と2階を結ぶエレベーターを新設します。 以降継続

現場進捗写真(平成27年10月)  
渋谷駅東口基盤整備工事(第1工区)

①東口バスロータリー全景(北側 平成27年7月中旬)



②東口バスロータリー全景(北側 平成27年10月中旬)

