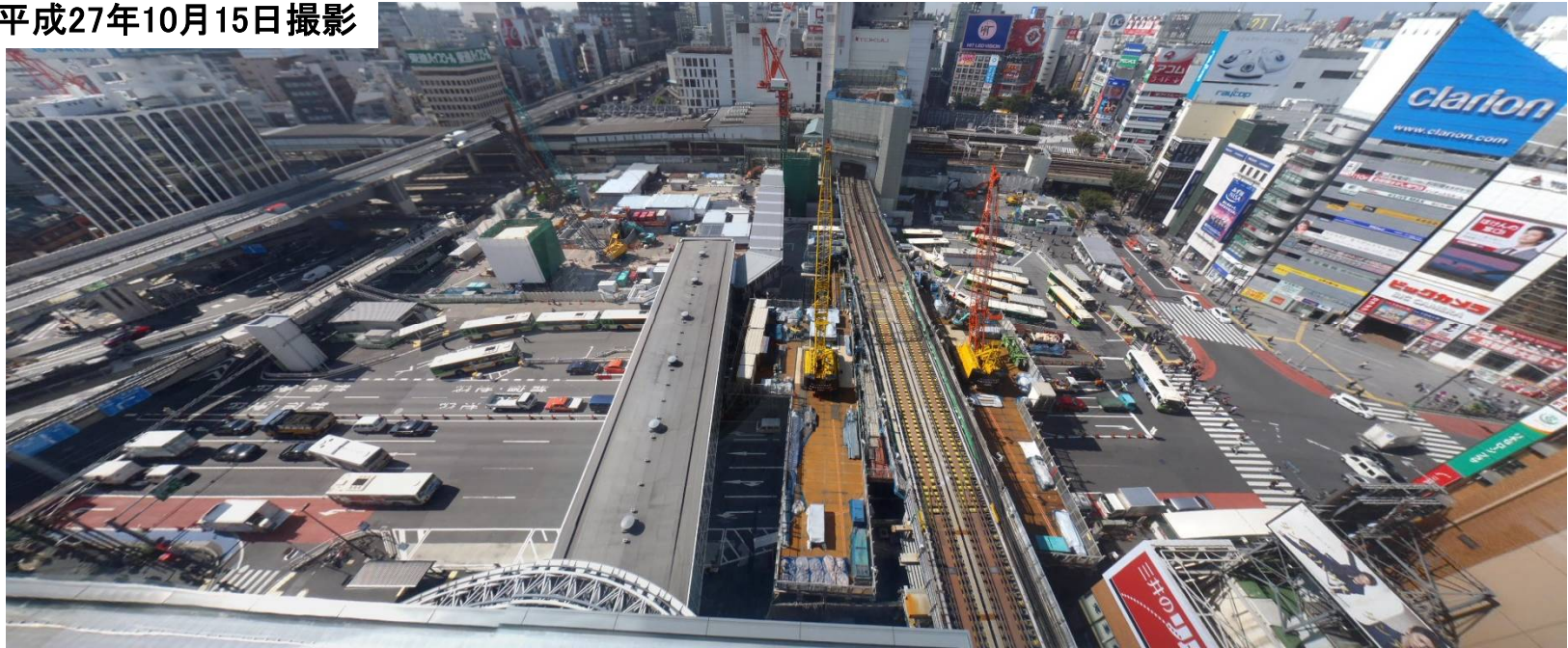


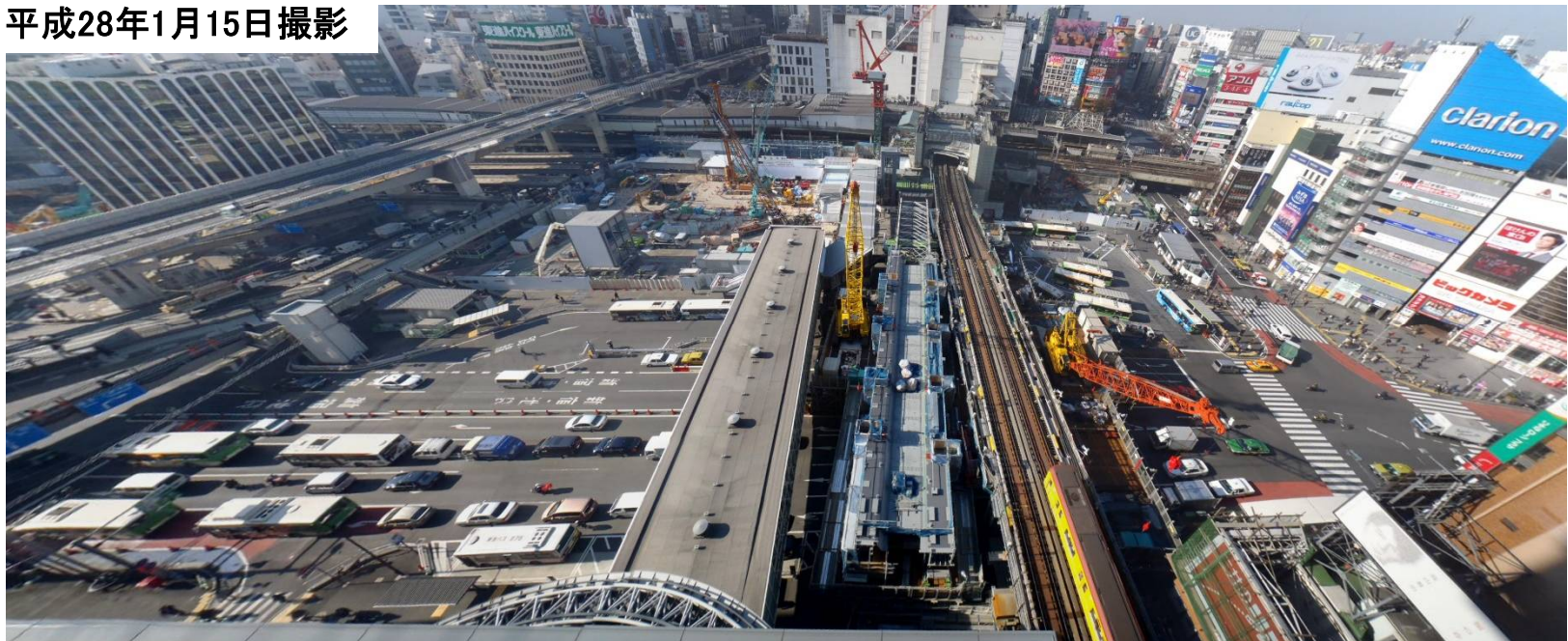
渋谷駅街区土地区画整理事業
工事進捗状況
(H28.01)

その1

平成27年10月15日撮影



平成28年1月15日撮影



渋谷駅東口 全域概要

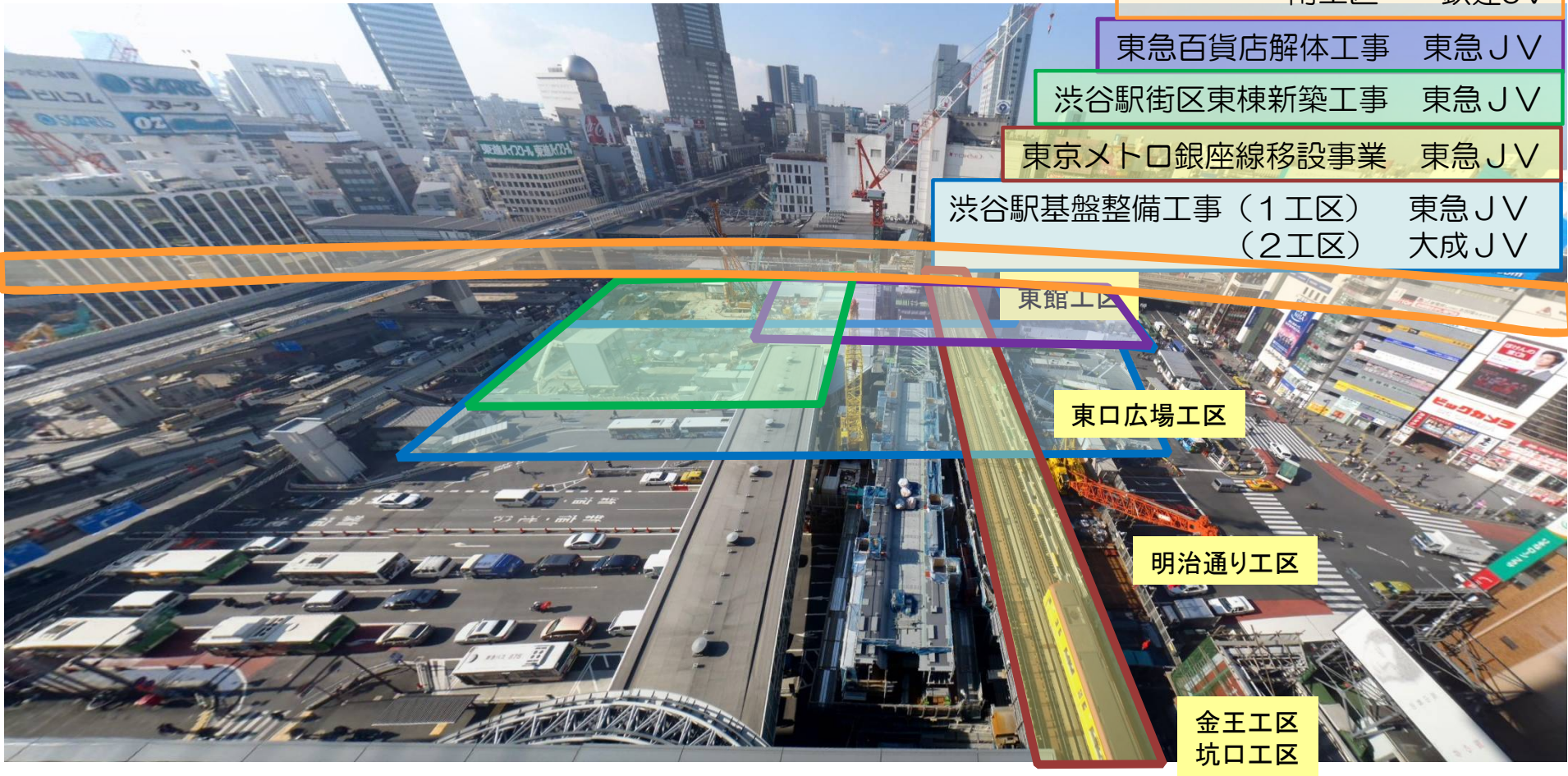
JR渋谷駅改良工事	鉄建建設
北工区	鹿島JV
中央工区	大成JV
南工区	鉄建JV

東急百貨店解体工事	東急JV
-----------	------

渋谷駅街区東棟新築工事	東急JV
-------------	------

東京メトロ銀座線移設事業	東急JV
--------------	------

渋谷駅基盤整備工事 (1工区)	東急JV
(2工区)	大成JV



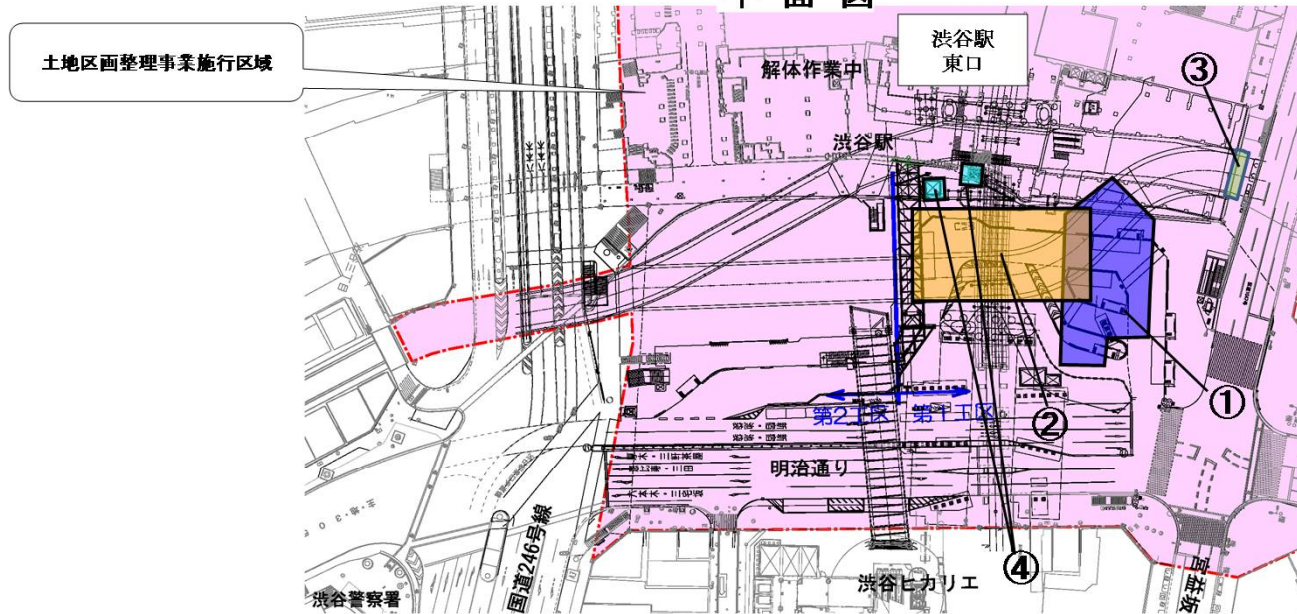
渋谷駅街区土地区画整理事業に伴う
渋谷駅東口基盤整備工事(第1工区)

3ヶ月間予定工程表

東急・清水・鹿島建設共同企業体 渋谷駅東口基盤整備工事事務所

平成27年10月1日～平成27年12月31日

平面図



番号	工種	1月			2月			3月			備考			
		1	10	20	31	1	10	20	29	1		10	20	31
①	躯体構築工事 (東口地下広場)													東口地下広場の構築工事を行なっています。 以降継続
②	躯体構築工事 (地下貯留槽)													防災設備となる地下貯留槽の構築工事を行なっています。 以降継続
③	渋谷川移設工事													渋谷川上流部で既設の護岸を改修する工事です。 以降継続
④	仮設EV設置工事 既設EV撤去工事	▽1/16供用開始			▽2/10既設EV撤去完了									地上と2階を結ぶエレベーターを新設し、その後既設のエレベーターを撤去します。